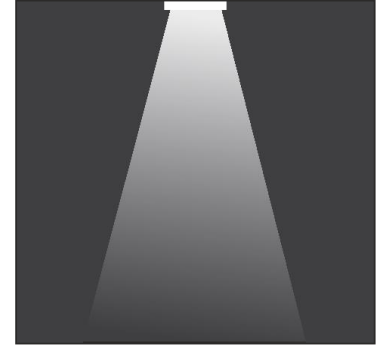
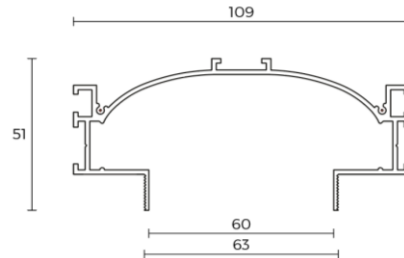


/ ABO BI

Lineal Empotrable IP20, de iluminación indirecta.



potencia	ángulo	color	flujo	lm/w	CRI	dim	tensión	driver	código
2X10.5W	-	2700K	2.200 lm	105 lm/w	<90	TRIAC	220V	externo	04.AA74.2421.1200.03
									04.AA74.2421.1800.03
									04.AA74.2421.2400.03
									04.AA74.2421.3000.03
	3000K	2.200 lm	105 lm/w	<90	TRIAC	220V	externo	04.AA74.2431.1200.03	
								04.AA74.2431.1800.03	
								04.AA74.2431.2400.02	
								04.AA74.2431.3000.03	
2X14W	-	2700K	4.000 lm	143 lm/w	<90	TRIAC	220V	externo	04.AA74.2521.1200.03
									04.AA74.2521.1800.03
									04.AA74.2521.2400.03
									04.AA74.2521.3000.03
	3000K	4.000 lm	143 lm/w	<90	TRIAC	220V	externo	04.AA74.2531.1200.03	
								04.AA74.2531.1800.03	
								04.AA74.2531.2400.03	
								04.AA74.2531.3000.03	

** El flujo expresado corresponde a la fuente de luz directa (tira/plaqueta), para obtener el flujo luminoso del sistema restar aproximadamente un 30% absorbido por el difusor.

/ montaje

fijación	techo/pared
tipo	empotrable
aplicación	interior

/ medidas y movimiento (modulo de 120mm)

generales	109X51,2X1200mm
cut out	63X1200mm
regulación	-
peso	1.88kg

/ medidas y movimiento

IP	20
IK	-
clase	II

/ colores

.03 blanco texturado

