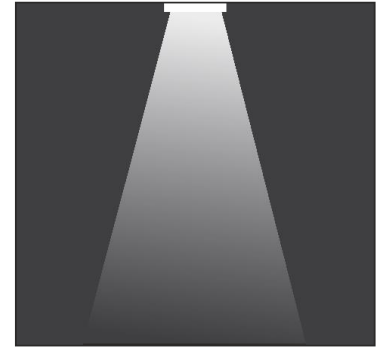
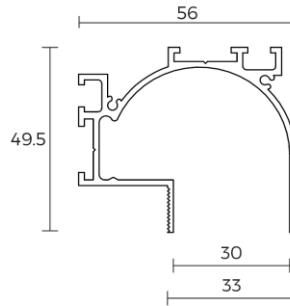


### / ABO UNI

Lineal Empotrable IP20, de iluminación indirecta.



potencia	ángulo	color	flujo	lm/w	CRI	dim	tensión	driver	código
14W	-	2700K	2.000 lm	143 lm/w	<90	TRIAC	220V	externo	04.AA74.1321.1200.03
									04.AA74.1321.1800.03
									04.AA74.1321.2400.03
									04.AA74.1321.3000.03
10.5W	-	3000K	2.000 lm	143 lm/w	<90	TRIAC	220V	externo	04.AA74.1331.1200.03
									04.AA74.1331.1800.03
									04.AA74.1331.2400.03
									04.AA74.1331.3000.03
10.5W	-	2700K	1.100 lm	105 lm/w	<90	TRIAC	220V	externo	04.AA74.1221.1200.03
									04.AA74.1221.1800.03
									04.AA74.1221.2400.03
									04.AA74.1221.3000.03
10.5W	-	3000K	1.100 lm	105 lm/w	<90	TRIAC	220V	externo	04.AA74.1231.1200.03
									04.AA74.1231.1800.03
									04.AA74.1231.2400.03
									04.AA74.1231.3000.03

\*\* El flujo expresado corresponde a la fuente de luz directa (tira/plaqueta), para obtener el flujo luminoso del sistema restar aproximadamente un 30% absorbido por el difusor.

#### / montaje

fijación	techo/pared
tipo	empotrable
aplicación	interior

#### / medidas y movimiento

IP	20
IK	-
clase	II

#### / medidas y movimiento (modulo de 1200mm)

generales	49,3X56X1200mm
cut out	33X1200mm
regulación	-
peso	1.30kg

#### / colores

.03 blanco texturado

